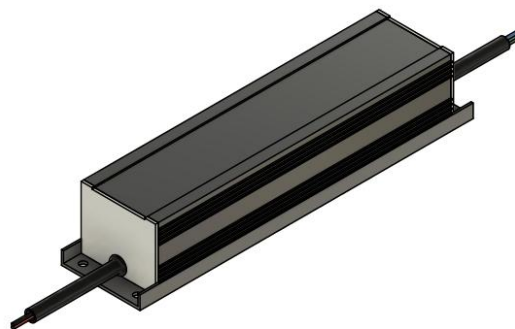


ESPECIFICAÇÕES TÉCNICAS

Características gerais:

Tensão de entrada universal
Tensão de saída estabilizada
Potência de 1 a 60 Watts
Grau de proteção IP65
Proteção contra surto de até 2kV (L/N)
Blindagem eletromagnética
Abas de fixação



Aplicações:

Ideal para aplicação em elementos de iluminação LED, tais quais barras, fitas, tubos, placas, entre outros.

Descrição:

A fonte LX1260 é um componente de conversão CA/CC com capacidade de 60 W, capaz de operar em ambientes industriais com presença de poeira, umidade, vibração e interferências do ambiente. Com um design simples e de alta qualidade, permite uma fácil instalação. Sua construção permite uma eficiência superior a 95% e um excelente trabalho em ambiente com temperatura de -20 °C a + 40 °C.

Esta fonte possui um sistema de correção do fator de potência o que corrige as defasagens entre tensão e corrente geradas no processo de conversão de energia, não as propagando para o sistema como um todo.

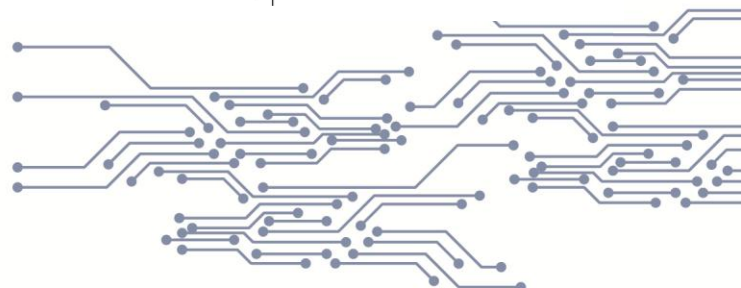
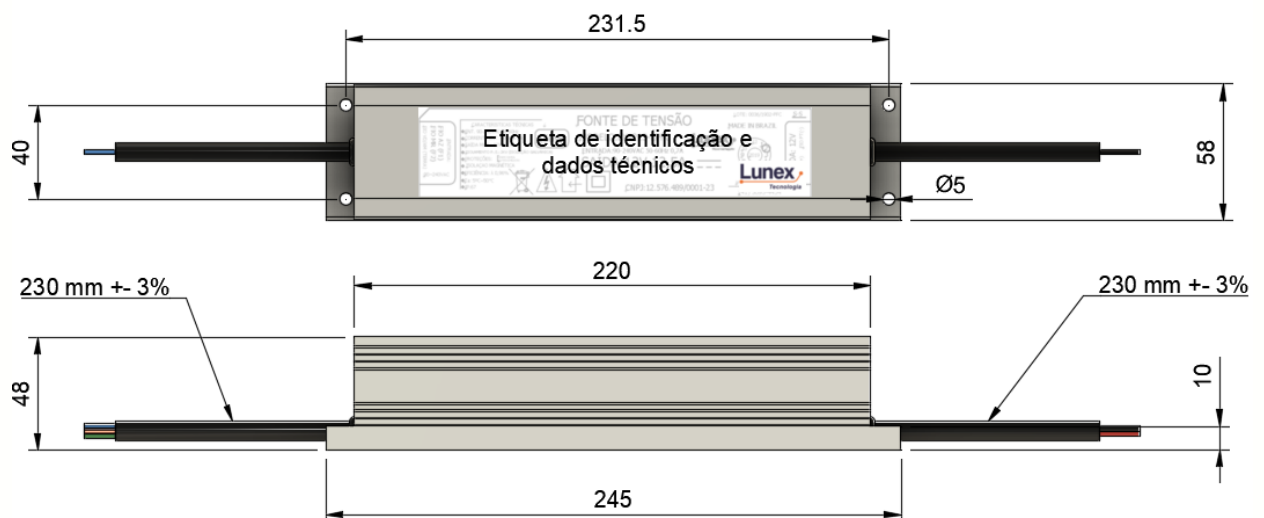


Fonte de Tensão – LX1250 (60W)

Dados Técnicos:

Modelo	LX1250	
Saída	Tensão CC	12 V
	Corrente CC	5 A
	Potência CC	60 W
	Oscilação da Saída	120 mVpp
Entrada	Frequência	50~63 Hz
	Range de Tensão CA	90~265 V
	Corrente CA	0,2 ~ 0,7 A
	Eficiência	95%
	TDH	< 20%
Proteções	Sobre tensão	Sim
	Curto circuito	Sim
	Sobre temperatura	Sim
	Sobrecorrente saída	Sim
Condições do Ambiente	Temperatura de trabalho	-20 °C a +40°C
Características construtivas	Blindagem	Isolação galvânica 2kV
	Dimensões	<u>245x58x48</u> mm
	Material do invólucro	Alumínio anodizado
	Proteção cabo	Cabo PP
	Isolamento	Resina epóxi
	Grau de proteção	IP65

Especificações Mecânicas



Condições de eficiência

Eficiência x Valor de carga

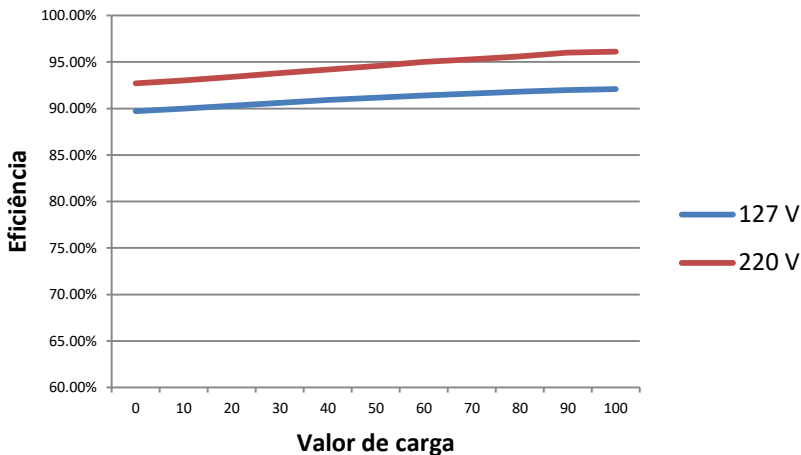


Diagrama de blocos

